	نام :	آزمون درس : علوم تجربی	تعداد صفحات : ۴ صفحه
	نام خانوادگی :	پایه : هشتم نوبت : دوم	ساعت برگزاری : ۸ صبح
	نام پدر :	نام دبیر : آقای امریون	مدت : ۶۵ دقیقه
	شماره کلاس :	سال تحصیلی ۹۶-۹۵	تاریخ آزمون : ۱۳۹۶/۰۴/۰۴

۱- صحیح و غلط بودن جملات زیر را مشخص کنید؟ انمره

- الف) به موادی که سرعت واکنش های شیمیایی را افزایش داده و در واکنش مصرف می شوند کاتالیزگر می گویند . ص غ
- ب) در گوش میانی سلول های گیرنده وجود دارد که پیام صوتی را به پیام عصبی تبدیل می کند . ص غ
- ج) آزمایشات مربوط به الکتريسته در هوای خشک و باوسایل کاملاً خشک بهتر از خیس و مرطوب انجام می شود . ص غ
- د) رشد طولی استخوان تا حدود ۲۰ سالگی ادامه دارد . ص غ

۲- جملات زیر را با کلمات مناسب پر نمایید؟ انمره

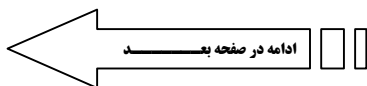
- الف) به اندام هایی که اثر یک محرک خاصی را دریافت و به پیام عصبی تبدیل می کنند، می گویند
- ب) تعداد پروتون های اتم هر عنصر را می گویند
- ج) نازک ترین باریکه نوری را که بتوان تصور کرد..... نامیده می شود
- د) کانی سازنده ی نمک خوراکی..... نام دارد

۳- گزینه صحیح را انتخاب کنید؟ انمره

- الف) با توجه به طول موج های داده شده کدام یک بیشترین طول موج را دارد؟
 رادیویی گاما نور مرئی ایکس
- ب) بند بازان و افرادی که ژیمناستیک کار می کنند ، با تمرین بیشتر، کدام قسمت مغز خود را تقویت می کنند
 مخ نخاع مخچه ساقه مغز
- ج) کدام مورد حتی در دوقلوهای یکسان و کاملاً شبیه به هم متفاوت است؟
 رنگ پوست گروه خونی رنگ مو اثر انگشت
- د) در کدام یک از موارد زیر مقدار زیادی الکترون آزاد وجود دارد؟
 شیشه مس چوب خشک پلاستیک

۴- پاسخ کوتاه بدهید. انمره

- الف- از سوختن ناقص زغال چه ماده ای حاصل می شود؟
- ب- به ماده ای که حاصل مجموع پروتئینها میباشد چه میگویند؟
- ج- نیروی مغناطیسی بین قطب های ناهمنام آهن ربا از چه نوع است؟
- د- در کدام آینه همواره اندازه تصویر با اندازه جسم برابر است؟



۵- هر یک از عبارات های سمت راست ، مربوط به کدام کلمات نوشته شده در سمت چپ می باشد. حرف مربوط به هر پاسخ را در داخل پرانتز بنویسید . انمره

بازالت

مرمر

ماسه سنگ

گرانیت

گابرو

آذرین درونی

رسوبی

دگرگونی

آذرین بیرونی

۶- چرا تعداد بناهای تاریخی در منطق گرم و خشک بیشتر از منطق مرطوب شمالی کشور است؟ ۰.۲۵.نمره

۷- هر یک از موارد خواسته شده با چه روشی تولید مثل می کنند؟ ۰.۵.نمره

(الف) مخمر نانوايي (.....) (ب) باکتری ها (.....)

۸- یکی از رایج ترین کاربردهای علم مغناطیس در زندگی روزمره چیست؟ ۰.۲۵.نمره

۹- دو نمونه از جابجایی زن ها (دستکاری ژنتیک) توسط انسان را بنویسید؟ ۰.۵.نمره

۱۰- جدول را کامل کنید. انمره

نام سنگ	گرانیت	ریولیت	گابرو	بازالت
اندازه پلورهاها				
محل تشکیل				

۱۱- حسین یک نوع آینه در دست دارد که تصویر خود را در آن کوچک تر می بیند: ۰.۵.نمره

الف) نام آینه چیست؟

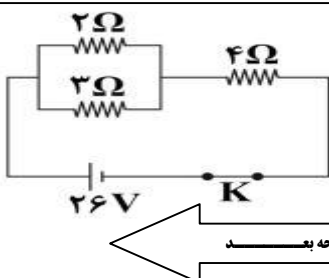
ب) دو کاربرد آن را بنویسید؟

۱۲- چهار مورد از کاربرد کانی ها در زندگی ما را بنویسید؟ انمره

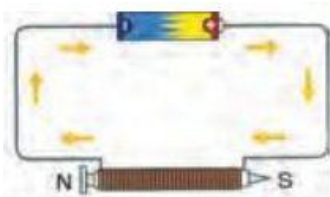
۱۳- چرخه سنگ را رسم کنید. ۰.۷۵.نمره

۱۴- یک لامپ ۶۰ ولتی با مقاومت ۱۷۶ اهم، روشن شده است. شدت جریان الکتریکی آن چند آمپر است؟ ۰.۵.نمره

۱۵- با توجه به مدار روبرو، مقدار شدت جریانی که از مقاومت ۴ اهم میگذرد را محاسبه کنید. انمره

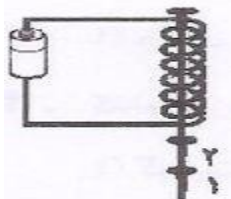


ادامه در صفحه بعد



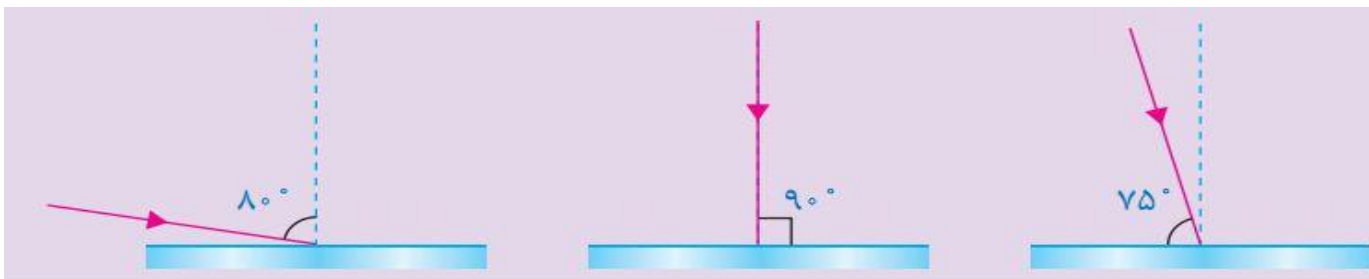
۱۶- تصویر رو برو چه نوع آهنربایی را نشان می‌دهد؟ درباره نحوه کار مدار توضیح دهید. ۰.۵ نمره

۱۷- توضیح دهید چگونه میتوان ۲ کره فلزی را غیر همنام باردار کرد؟ ۰.۵ نمره



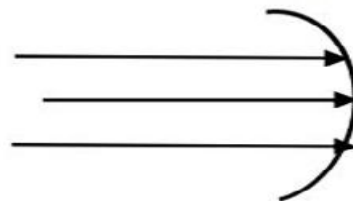
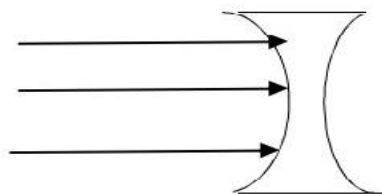
۱۸- با توجه به شکل، میخ های شماره ۱ و شماره ۲ هر کدام با چه روشی باردار شده اند؟ ۰.۵ نمره

۱۹- میزان زاویه تابش در تصویر روبرو را برای هر یک از آینه ها بنویسید و پرتو بازتاب را رسم کنید. ۰.۲۵ نمره



۲۰- مشخصات تصویر در آینه کوز چگونه است؟ ۱ نمره

۲۱- نام وسایل زیر را ذکر کنید و امتداد پرتو ها را رسم نمایید. ۱ نمره



امضاء و تاریخ تصحیح کننده :	نمره عملی :	نام و نام خانوادگی تصحیح کننده :
		نمره تصحیح اول کتبی :
		نمره تجدید نظر کتبی :